

NYOMÁSKAPCSOLÓ FIX

Felhasználása:

- Nyomáskapcsoló folyadékokra és semleges gázokra használható kompresszoroknál, autoklávoknál, gőz kazánoknál, stb. Ha nyomás szabályzóként alkalmazzuk, fontos ellenőrizni, hogy a max. nyomás nem több, mint a max. membrán terhelhetőség (lásd táblázat)

Beszerezés és működtetés

- Rozsdamentes acél membrán érzékelő
- Csatlakozás G 1/4", belső

Műszaki adatok:

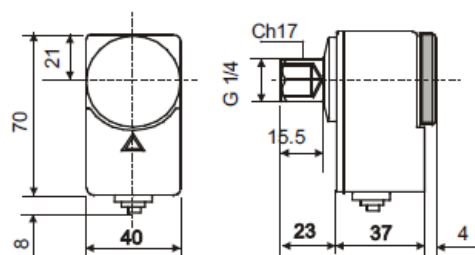
- A folyadékkal érintkező elemek rozsdamentes acélból
- Az alap, a burkolat és a gomb VO önkioltó, áramütés ellen védett hőre lágyuló műanyagból
- A kábelbemenetnél PVC tömítőgyűrű

Szabvány:

- CEI EN 60947-5-1 szerint

Elektronikai jellemzők:

- Pillanatnyitítású SPDT mikrokapcsoló
- AgCdO érzékelővel
- Emelkedő nyomásra: 1-2 nyit, 1-4 zár



Névleges szigetelési feszültség	Ui 380V		
Folyamatos készenléti áramerősség	Ith 15A		
Névleges áramerősség le	220V	250V	380V
Ohmos terhelés	AC-12	-	10A
Induktív terhelés	AC-15	-	2,5A
Névleges egyenáram	DC-13	0.2A	-

Típus	Tartomány	Differenciál nyomás	Max membrán terhelhetőség	Max folyadék hőmérséklet	Max nyomáskapcsoló burkolat hőmérséklet	Védelem	Súly/db
	bar	bar *	bar	°C ♦	°C ●		kg
B01A	0,7 - 3	0,3 - 0,5	6	120	-35 - 80	IP40	0,15
B01B	2 - 5,5	0,5 - 0,7	7	120	-35 - 80	IP40	0,15
B01C	3 - 7	0,5 - 0,7	9	120	-35 - 80	IP40	0,15
B01D	4 - 15	0,8 - 1,2	18	120	-35 - 80	IP40	0,15
BELSŐ SZABÁLYZÁSÚ KIVITEL, KALIBRÁLÁS UTÁNI LEZÁRÁSI LEHETŐSÉGGEL							
B01ARI	0,7 - 3	0,3 - 0,5	6	120	-35 - 80	IP40	0,14
B01BRI	2 - 5,5	0,5 - 0,7	7	120	-35 - 80	IP40	0,14
B01CRI	3 - 7	0,5 - 0,7	9	120	-35 - 80	IP40	0,14
B01DRI	4 - 15	0,8 - 1,2	18	120	-35 - 80	IP40	0,14

*A differenciál nyomást le kell vonni a tartomány értékéből

♦Ha a folyadék hőmérséklete magasabb, mint a megengedett, csatlakoztassunk egy fém spirált a nyomáskapcsoló és a cső közé, ami lehetővé teszi a hő eloszlását

●A szállítási és tárolási hőmérséklet maximuma megegyezik a maximálisan megengedett kapcsolóburkolat hőmérséklettel

Kiegészítők:

- G 1/2 kábel tömítőgyűrű VO önkioltó, áramütés ellen védett hőre lágyuló műanyagból **303298L**
- G 1/4" külső csatlakozás **B01...4**